



جامعة محمد الأول بوجدة  
UNIVERSITE MOHAMMED PREMIER OUJDA  
ⵜⴰⵎⴰⵔⴰⵏⵜ ⵜⴰⵎⴰⵏⴰⵢⵜ ⵜⴰⵏⴰⵎⴰⵙⵜ ⵜⴰⵖⴰⵏⴰⵏⵜ

ⵜⴰⵎⴰⵔⴰⵏⵜ ⵜⴰⵎⴰⵏⴰⵢⵜ  
ⵜⴰⵏⴰⵎⴰⵙⵜ ⵜⴰⵖⴰⵏⴰⵏⵜ  
ⵜⴰⵎⴰⵔⴰⵏⵜ ⵜⴰⵎⴰⵏⴰⵢⵜ ⵜⴰⵏⴰⵎⴰⵙⵜ



المملكة المغربية  
وزارة التعليم العالي  
و البحث العلمي و الابتكار

ROYAUME DU MAROC  
MINISTÈRE DE L'ENSEIGNEMENT  
SUPÉRIEUR, DE LA RECHERCHE  
SCIENTIFIQUE ET DE L'INNOVATION

Plan National d'Accélération  
de la Transformation  
de l'Écosystème

de l'Enseignement Supérieur  
de la Recherche Scientifique  
et de l'Innovation



# GUIDE D'ACCÈS À LA PLATEFORME ROSETTA STONE



# PLAN

1. Activation de compte Rosetta Stone et Accès à la plateforme E-learning de l'Université.
2. Création de profil.
3. Démarrage du test en français.
4. Parcours d'apprentissage.
5. Changement de langue d'apprentissage.
6. Téléchargement de l'application.

# IMPORTANT

- L'université Mohammed Premier d'Oujda met à la disposition de tous ses étudiants un compte académique.
- Les identifiants sont récupérables sur la page suivante:

<http://recupmail.ump.ma>

- **En cas de problème. Veuillez contacter votre administration.**







# 1. Activation de compte Rosetta Stone et Accès à la plateforme E-learning de l'Université:

Une fois le compte académique est activé vous pouvez **consulter** la **plateforme E-learning de l'Université** via **le lien suivant:**

<https://elearning.ump.ma/>



Faculté des Lettres et Sciences Humaines



Faculté des Sciences



Faculté des Sciences Juridiques, Économiques et Sociales



Faculté Pluridisciplinaire de Nador



- Cliquez sur **l'icône de votre "faculté" ou de votre "école"**.

*Exp: faculté des lettres et sciences humaines.*



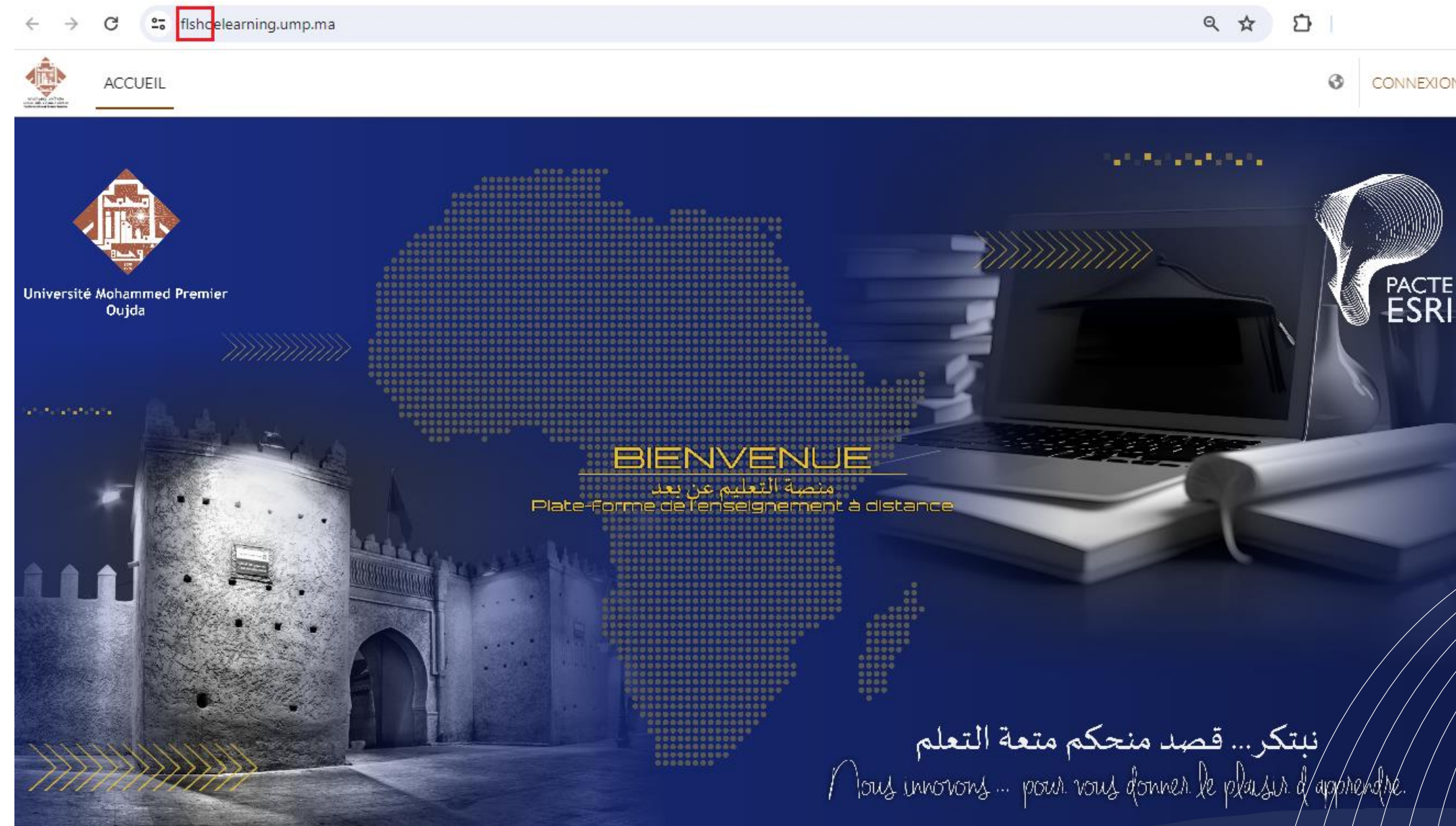




## A- Se connecter à la plateforme de votre établissement:

Lien de la plateforme E-learning de la Faculté des Lettres et Sciences Humaines (FLSHO).

<https://flshoelearning.ump.ma/>



- Cliquez sur **“connexion”** pour accéder à la plateforme de **votre faculté**.





كلية الآداب والعلوم الإنسانية  
FACULTÉ DES LETTRES ET SCIENCES HUMAINES

Nom d'utilisateur/adresse de courriel

Mot de passe

### CONNEXION



Se souvenir du nom de l'utilisateur

[Nom d'utilisateur ou mot de passe oublié ?](#)

Votre navigateur doit supporter les cookies

Se connecter au moyen du compte académique @ump.ac.ma

FLSHO (@UMP.AC.MA)

1

Cliquez ici: ←

Se connecter avec Google

## Connexion

Accéder à l'application [fmpoelearning](#)

Se connecter avec Google

## Bienvenue

@ump.ac.ma

3



جامعة محمد الأول بوجدة  
UNIVERSITE MOHAMMED PREMIER OUJDA  
ⵜⴰⵎⴻⵔⴰⵏⵜ ⴰⵎⴻⵔⴰⵏⵜ ⴰⵎⴻⵔⴰⵏⵜ ⴰⵎⴻⵔⴰⵏⵜ

## Votre compte académique

Adresse e-mail ou numéro de téléphone

nom.prénom@ump.ac.ma

2

[Adresse e-mail oubliée ?](#)

Pour continuer, Google partagera votre nom, votre adresse e-mail, vos préférences linguistiques et votre photo de profil avec fmpoelearning. Avant d'utiliser l'appli fmpoelearning, vous pouvez consulter ses [Règles de confidentialité](#) et ses [Conditions d'utilisation](#).

[Créer un compte](#)

Suivant

Saisissez votre mot de passe

Votre mot de passe

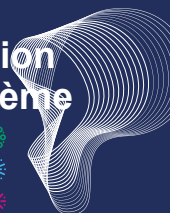
Afficher le mot de passe

Pour continuer, Google partagera votre nom, votre adresse e-mail, vos préférences linguistiques et votre photo de profil avec fmpoelearning. Avant d'utiliser l'appli fmpoelearning, vous pouvez consulter ses [Règles de confidentialité](#) et ses [Conditions d'utilisation](#).

[Mot de passe oublié ?](#)

Suivant

Plan National d'Accélération  
de la Transformation de l'Écosystème  
de l'Enseignement Supérieur  
de la Recherche Scientifique  
et de l'Innovation

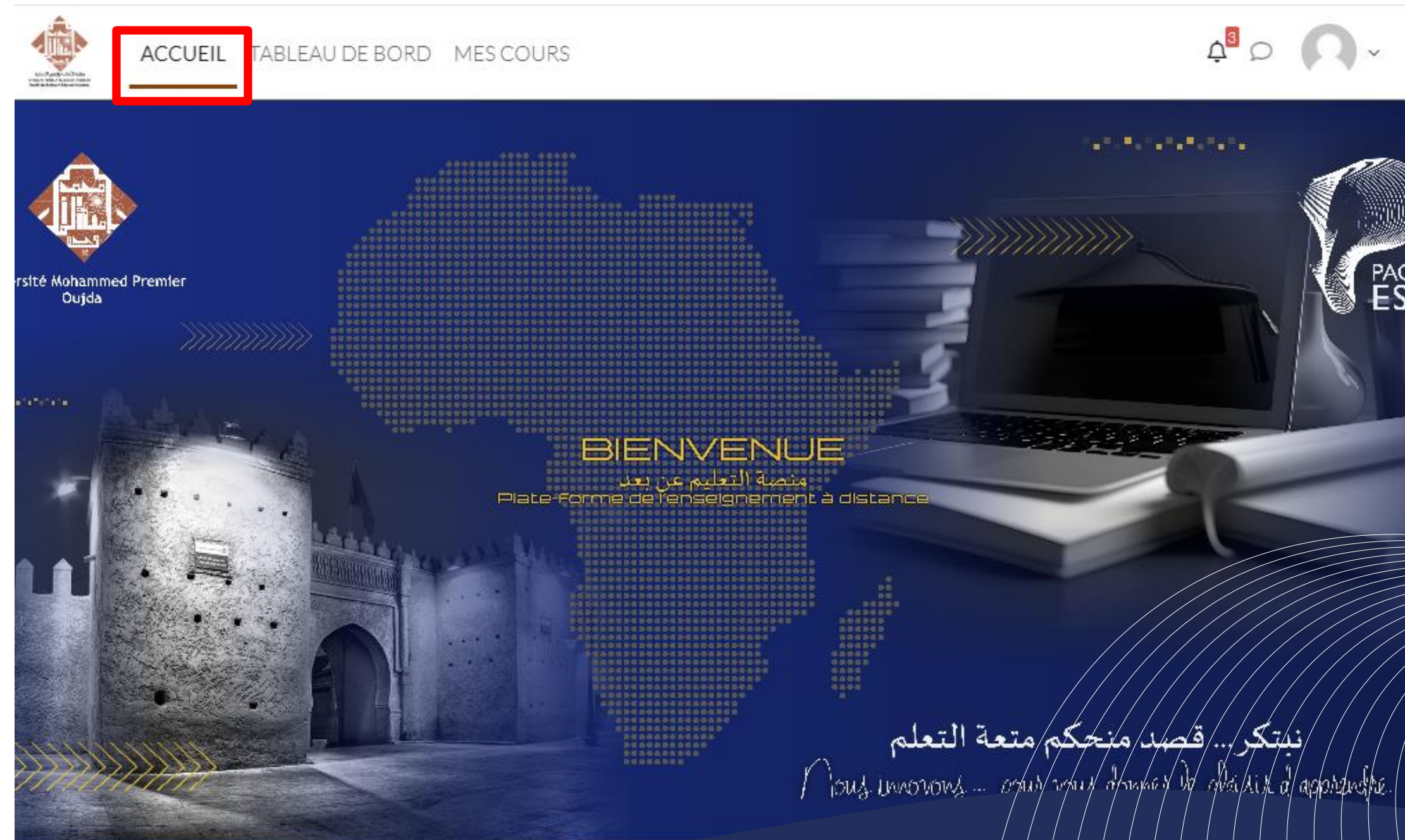




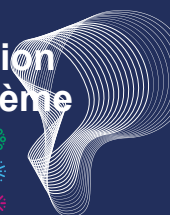


## B- Choisir votre parcours: Etudes Arabes / Deuxième semestre :

. Cliquez sur **“Accueil”** pour choisir votre **parcours**, puis allez en bas de page.



**Allez en bas de page**



. **En bas** de la page, **sélectionnez** votre **parcours**.

*Exp: Licence en études arabes à la faculté des lettres et sciences humaines.*

## Catégories de cours

1

- ▶ **Pacte ESRI : Licence - الإجازة**
- ▶ Pacte ESRI : Parcours d'Excellence - مسارات التميز
- ▶ Ancien régime
- ▶ Pacte ESRI : PÔLE DES ETUDES DOCTORALES



▶ **الدراسات العربية**

▶ الدراسات الإسلامية

▶ الجغرافيا

▶ التاريخ والتراث

▶ اللغة والثقافة الأمازيغية

▶ علم الاجتماع

▶ الدراسات الإفريقية

▶ علوم الاعلام والتواصل الاستراتيجي

▶ Etudes Françaises - الدراسات الفرنسية

▶ Etudes anglaises - الدراسات الإنجليزية

▶ الصناعة الثقافية والفن السينمائي

▶ المساعدة الاجتماعية

▶ Sciences de l'Information et de la Communication

▶ La psychologie de la Motivation

. **Sélectionnez** votre **filière**:  
Exp: "الدراسات العربية".

2





**Exp: Licence en études arabes à la faculté des lettres et sciences humaines;**



جامعة محمد الأول بوجدة  
UNIVERSITE MOHAMMED PREMIER OUJDA  
+⓪ⓂⓁⓧ+ⒸⓈⒸⓈⓂ⓪Ⓢ

ACCUEIL TABLEAU DE BORD MES COURS

Catégorie More ▾

Pacte ESRI : Licence - الدراسات العربية - الإجازة /

Rechercher des cours 🔍

3

▶ الفصل الاول

▶ الفصل الثاني →

. Cliquez sur:  
"الفصل الثاني".

ACCUEIL TABLEAU DE BORD MES COURS

مدخل إلى التراث الثقافي  
Enseignant: Benkaddour Benyounes

نصوص شعرية  
Enseignant: Yahya Amara

نصوص شعرية  
Enseignant: Abdellah Ahadi

اللغة الأجنبية الإنجليزية  
Enseignant: BOUCHRA BENTALEB

اللغة الأجنبية الفرنسية  
Enseignant: Aziza Bouazza

4

. Pour commencer vos cours de langues, Cliquez sur:  
"الفرنسية أو الانجليزية".



## اللغة الأجنبية الانجليزية

Cours Participants Notes Compétences Statistiques d'utilisation

▼ Généralités

[Annonces](#)

[Rosetta Stone](#)

[Vous serez dirigé\(e\) vers la plateforme d'apprentissage des langues Rosetta Stone.](#)

Rosetta Stone® 

• Cliquez sur **Rosetta Stone** et vous serez dirigé(e) **directement** vers la page **plateforme** d'apprentissage.





# IMPORTANT

1. En cas de **problème d'inscription aux cours**, Veuillez contacter votre **Professeur**.
2. Pour commencer à apprendre **le Français**, suivez **les mêmes étapes**.
3. **Tous les étudiants de la première année en Licence et en Doctorat** doivent en premier lieu **se connecter à la Plateforme E-learning de leur Etablissement** et de suivre les mêmes étapes.





## 2. Création de profil:

1. Créez et confirmez votre mot de passe.

4. Acceptez ensuite les conditions d'utilisation et la politique de confidentialité en cochant la case.

Créer un mot de passe ⓘ

Entrer un mot de passe

Confirmer le mot de passe

Votre type de voix ⓘ

Sélectionner

Fuseau horaire ⓘ

Sélectionner

J'accepte les conditions d'utilisation et la politique de confidentialité interactive de Rosetta Stone.

Accepter et continuer

2. Choisissez la voix d'un homme ou d'une femme.

3. Choisissez le fuseau horaire de "Casablanca".

5. Cliquez enfin sur "Accepter et continuer".





### 3. Démarrage du test en français :

RosettaStone. Jalale

**Vos capacités linguistiques actuelles en Français**

Afin de vous aider à tirer le meilleur parti de Rosetta Stone, nous aimerions en savoir plus sur vos compétences actuelles en Français.

- Nous utiliserons vos résultats uniquement pour vous orienter vers le produit et le niveau de langue appropriés, afin de répondre aux mieux à vos compétences et vos objectifs d'apprentissage.
- Nous vous recommandons de vous installer dans un endroit calme avec votre casque pour vérifier que vous entendez clairement les questions audio du test.
- Toute question laissée sans réponse sera comptée comme fausse.

**Démarrer le test**

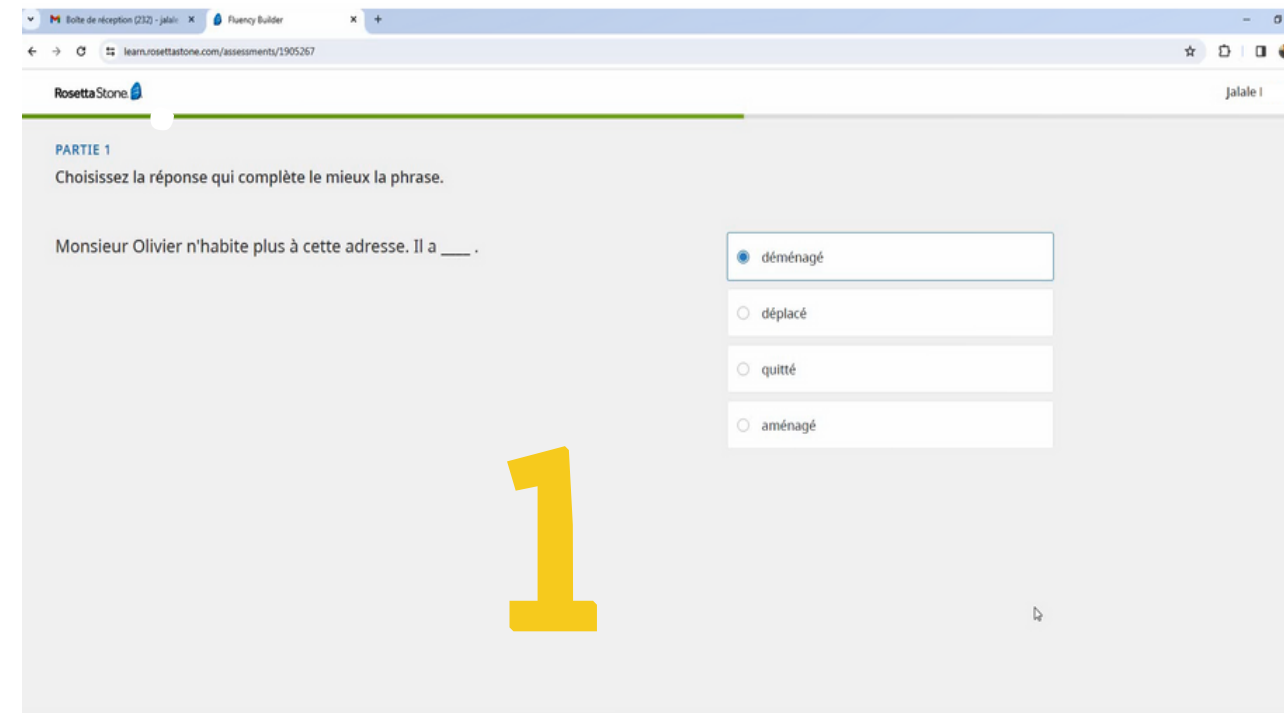
**IMPORTANT**

- **Avant de commencer, testez le son et le micro**
- **Veillez terminer votre test**

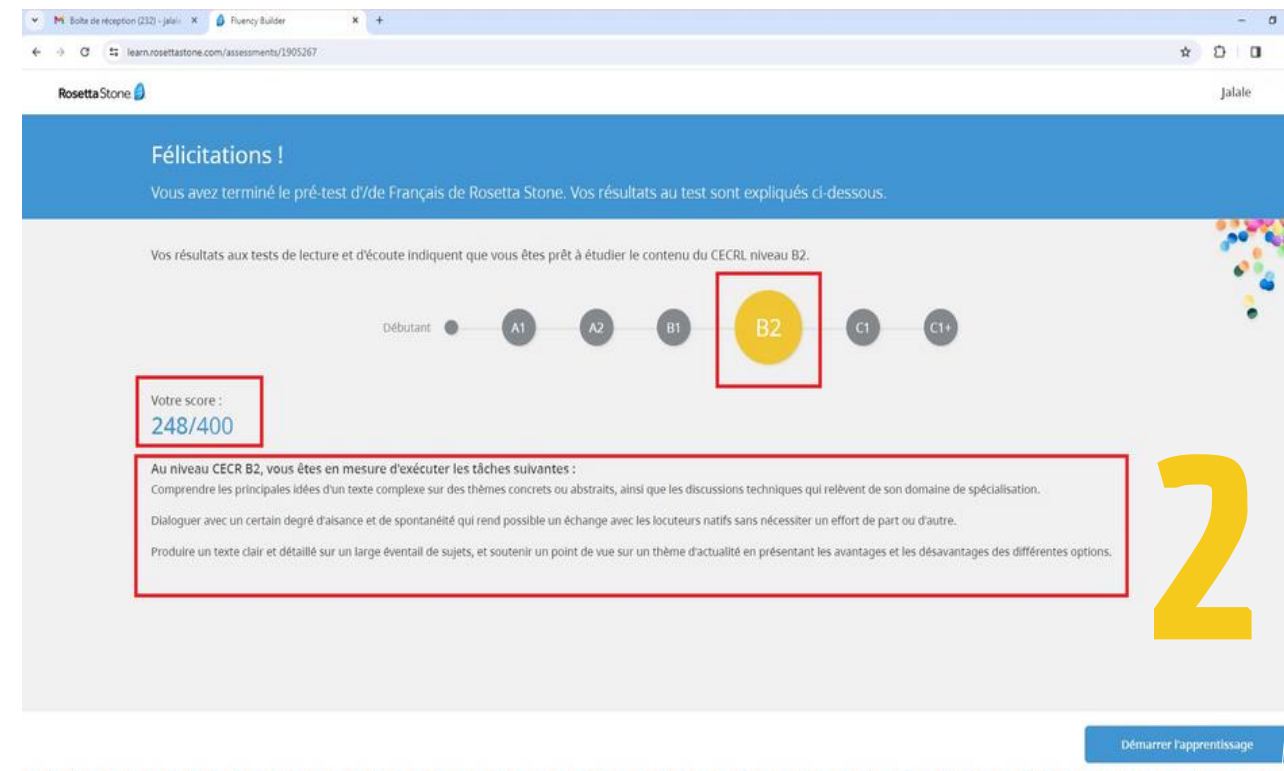
- Pour **commencer** le test en **Français**, cliquez sur le bouton **“Démarrer le test”**.

- Vous allez passer **un test d'évaluation en français** d'une durée de 30 à 45 minutes qui vous orientera vers **le produit**.
- Le test contient **trois parties différentes**.

***IMPORTANT: Veuillez terminer votre test.***



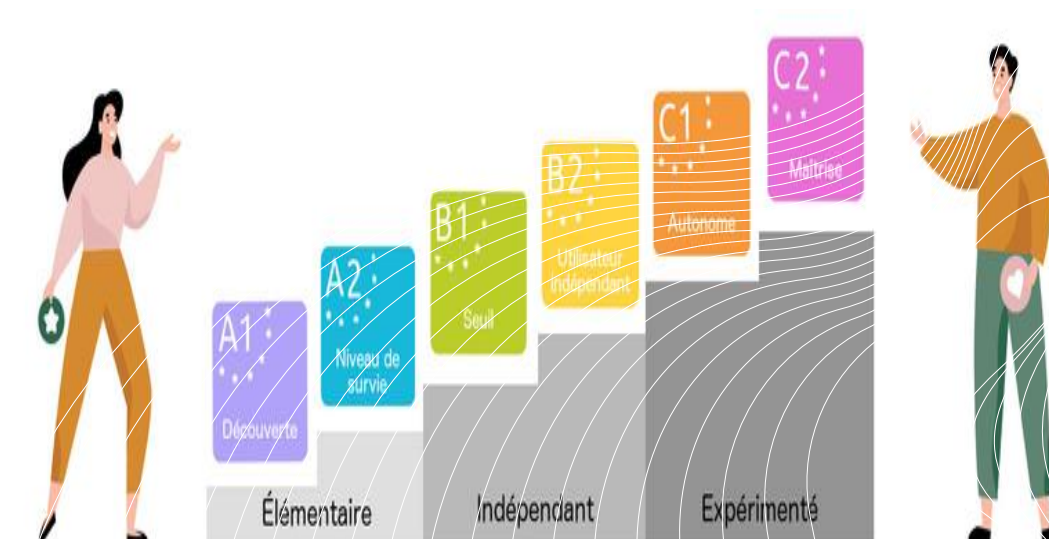
- **À la fin du test**, vous allez obtenir **votre score** qui va définir votre **niveau en français** selon *le Cadre Européen Commun de Référence pour les Langues (CECRL)*.



- Vous allez avoir une **description** de vos **capacités linguistiques** générales à ce **niveau**.



جامعة محمد الأول بوجدة  
UNIVERSITE MOHAMMED PREMIER OUJDA  
ⵜⴰⵎⴻⵔⴰⵏ ⵜⴰⵎⴻⵔⴰⵏ ⵜⴰⵎⴻⵔⴰⵏ ⵜⴰⵎⴻⵔⴰⵏ







## 4. Parcours d'apprentissage:

Rosetta Stone Jalale

Félicitations !  
Vous avez terminé le pré-test d/de Français de Rosetta Stone. Vos résultats au test sont expliqués ci-dessous.

Vos résultats aux tests de lecture et d'écoute indiquent que vous êtes prêt à étudier le contenu du CECRL niveau B2.

Débutant ● A1 ● A2 ● B1 ● **B2** ● C1 ● C1+

Votre score :  
**248/400**

Au niveau CECR B2, vous êtes en mesure d'exécuter les tâches suivantes :  
Comprendre les principales idées d'un texte complexe sur des thèmes concrets ou abstraits, ainsi que les discussions techniques qui relèvent de son domaine de spécialisation.  
Dialoguer avec un certain degré d'aisance et de spontanéité qui rend possible un échange avec les locuteurs natifs sans nécessiter un effort de part ou d'autre.  
Produire un texte clair et détaillé sur un large éventail de sujets, et soutenir un point de vue sur un thème d'actualité en présentant les avantages et les désavantages des différentes options.

**1**

Démarrer l'apprentissage

- Pour **commencer à étudier**, il suffit de **cliquer** sur le bouton bleu: "**Démarrer l'apprentissage**".

Mes cours Ajouter des cours →

**B2**

**COMMUNICATION PROFESSIONNELLE GÉNÉRALE**  
Communications pratiques (B2)  
7 leçons  
Démarrer

**SERVICE CLIENTÈLE**  
Service clientèle  
5 leçons  
**2**  
Démarrer

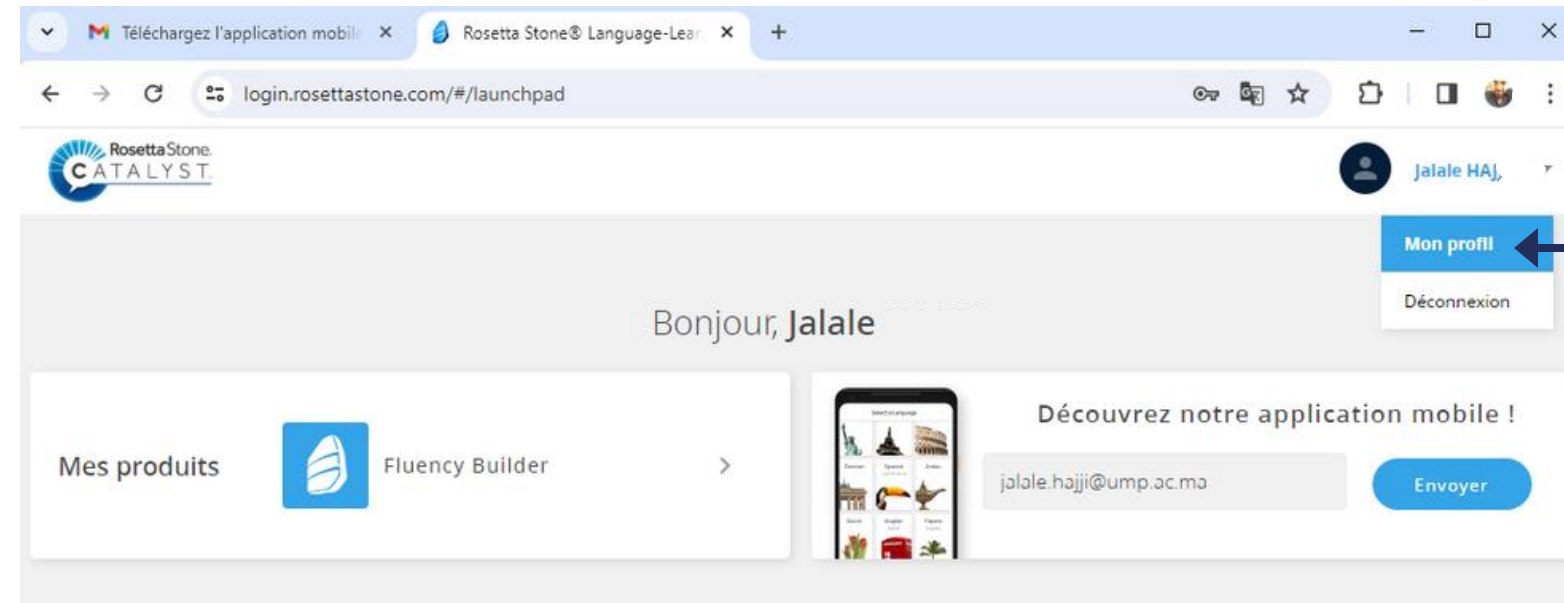
**SITUATIONS QUOTIDIENNES**  
Toutes les compétences (B2)  
12 leçons  
Démarrer

- Vous accédez directement à **la première leçon** de votre programme de formation en cliquant sur : "**Démarrer**".



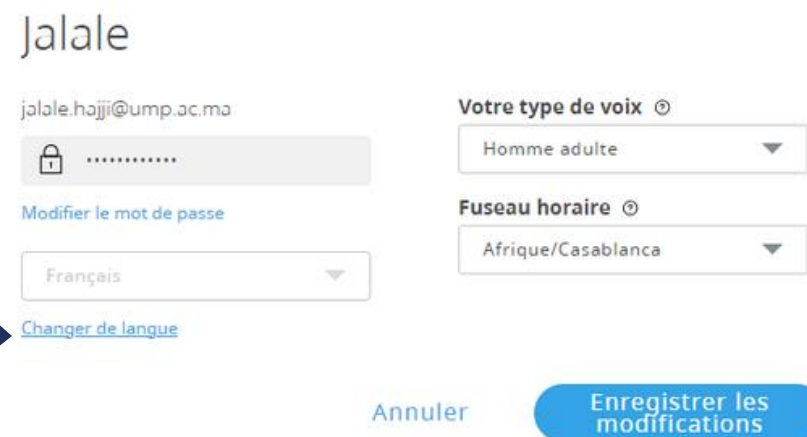
## 5. Changement de langue d'apprentissage :

*Veuillez vous connecter sur votre Ordinateur.*

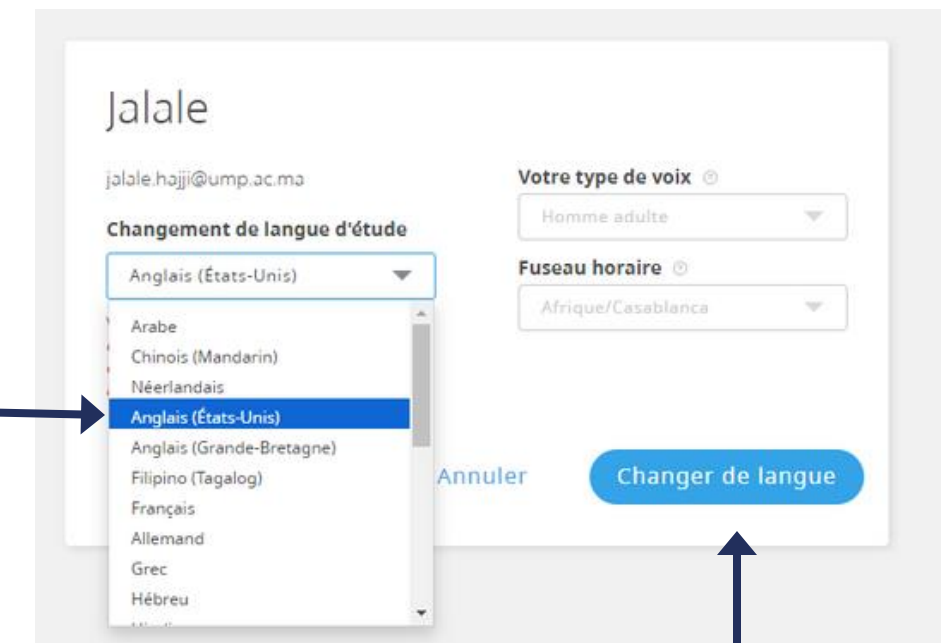


1. Pour changer la langue d'apprentissage, en haut à droite, cliquez sur: "Mon profil".

2. Cliquez sur: "changer la langue".



3. Choisissez la 2ème langue: "Anglais".



4. Cliquez sur: "Changer la langue".

*Important: Votre langue ne peut être modifiée qu'à partir d'un navigateur (chrome/firfoxe/internet,,,) de votre ordinateur*





# COMME VOTRE **PREMIER** TEST DE FRANCAIS PASSEZ MAINTENANT VOTRE **DEUXIEME** TEST EN ANGLAIS

Téléchargez l'application mobile x Fluency Builder x +

learn.rosettastone.com/assessments/2091522

Rosetta Stone Jalale

## Vos capacités linguistiques actuelles en Anglais (États-Unis)

Afin de vous aider à tirer le meilleur parti de Rosetta Stone, nous aimerions en savoir plus sur vos compétences actuelles en Anglais (États-Unis).

- Nous utiliserons vos résultats uniquement pour vous orienter vers le produit et le niveau de langue appropriés, afin de répondre aux mieux à vos compétences et vos objectifs d'apprentissage.
- 🎧 Nous vous recommandons de vous installer dans un endroit calme avec votre casque pour vérifier que vous entendez clairement les questions audio du test.
- ! Toute question laissée sans réponse sera comptée comme fausse.

Durée estimée du test :

🕒 30-45 minutes

Démarrer le test



- Vous allez passer **un test d'évaluation en Anglais** qui vous orientera vers **le produit**
- Le test contient **trois parties différentes**
- À **la fin du test**, vous allez obtenir **votre score** qui va définir **votre niveau en anglais** selon le Cadre Européen Commun de Référence pour les Langues (CECRL)
- Vous allez avoir une **description de vos capacités linguistiques générales** à ce niveau

## **IMPORTANT**

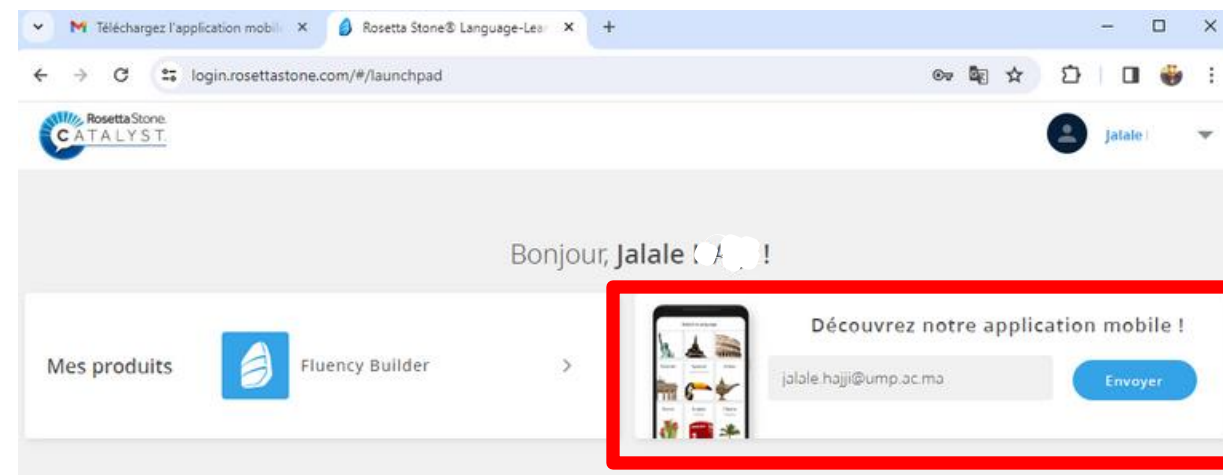
- *Avant de commencer, testez le son et le micro*
- *Veillez terminer votre test*





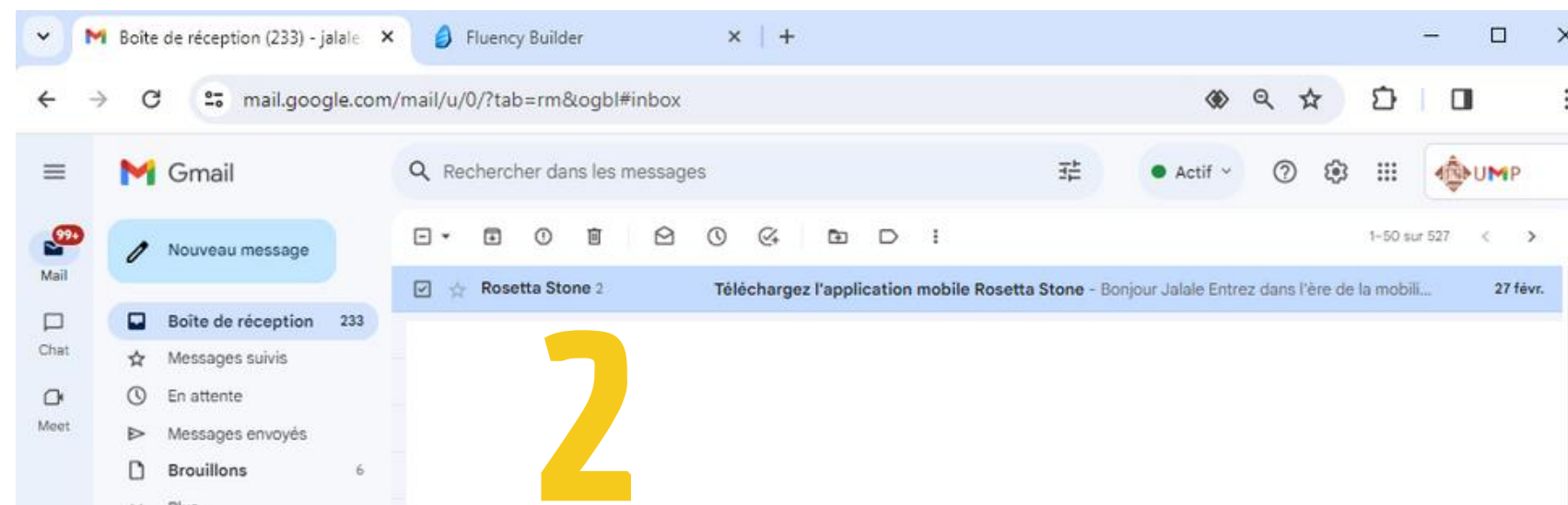


# 6. Téléchargement de l'application :



1

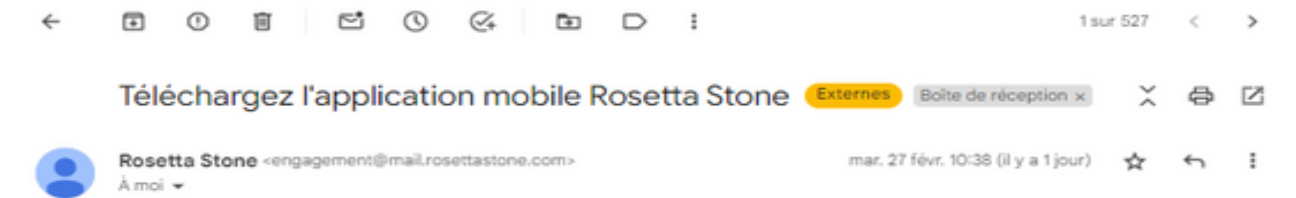
• Cliquez sur "envoyer"



2

## IMPORTANT

- Vous allez recevoir un email et suivez les étapes



3



Rosetta Stone: Fluency Builder

Notre application mobile vous permet d'accéder à vos cours de formation, où et quand vous voulez. Avec la synchronisation automatique, vous pouvez passer de l'ordinateur à votre appareil mobile et inversement, sans perdre la leçon où vous en étiez.

- Accès aux leçons téléchargées, quand vous voulez et où que vous soyez.
- Apprentissage sur-mesure en fonction de votre niveau et de vos objectifs.
- Compétences de communication que vous pouvez utiliser immédiatement.
- Commentaires en temps réel sur votre lecture et votre prononciation.

## IMPORTANT

- Téléchargez, installez et configurez l'application sur votre téléphone.
- Vous suivez les cours en ligne à tout moment sans internet.

# Après le téléchargement et l'installation



جامعة محمد الأول بوجدة  
UNIVERSITE MOHAMMED PREMIER OUJDA  
ⵜⴰⵎⴻⵔⴰⵏⵜ ⴰⵎⴻⵔⴰⵏⵜ ⴰⵏⵓⵙⴳⴷⴰ

4

0:37 Google Play

**Rosetta Stone: Apprenez l'angl**  
Rosetta Stone Ltd  
Achats via l'application

4,5★  
345 k avis

57 Mo

3+  
3 ans et plu

**Installer**

Installer sur téléphone. Autres appareils disponibles.

Rosetta Stone: Fluency Builder

Rosetta Stone: Apprenez l'angl



5

- Choisissez et cliquez sur **“Connectez-vous”**

6

J'ai un code SSO

- Choisissez **“j'ai un code SSO”**



# Après le téléchargement et l'installation



Entrez votre code **SSO**

Si vous ne connaissez pas votre code SSO (Single sign-on), demandez à votre administrateur.



- Tapez le code SSO: **"ump"** puis cliquez sur **suivant**.



## Connexion

Utiliser votre compte Google

# 2

Adresse e-mail ou numéro de télép...  
**Votre compte académique**

[Adresse e-mail oubliée ?](#)

S'il ne s'agit pas de votre ordinateur, utilisez le mode Invité pour vous connecter en mode privé.

[En savoir plus sur l'utilisation du mode Invité](#)

[Créer un compte](#)



## Bienvenue

Saisissez votre mot de passe  
..... **Votre mot de passe**

Afficher le mot de passe

[Mot de passe oublié ?](#)



[Adresse e-mail oubliée ?](#)

S'il ne s'agit pas de votre ordinateur, utilisez le mode Invité pour vous connecter en mode privé.

[En savoir plus sur l'utilisation du mode Invité](#)

# 3



- **Choisissez** une unite



- **Commencez** vos cours d'anglais

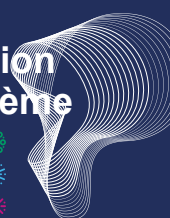


جامعة محمد الأول بوجدة  
UNIVERSITE MOHAMMED PREMIER OUJDA  
+⓪ⓂⓁⓧ+ⒸⓈⒸⓈⓂ⓪Ⓢ

## **IMPORTANT**

**VOTRE LANGUE NE PEUT ÊTRE MODIFIÉE QU'À PARTIR D'UN NAVIGATEUR (CHROME/FIREFOX/INTERNET..) DE VOTRE ORDINATEUR ET NON PAR NOTRE APPLICATION MOBILE.**

**VEUILLEZ DONC VOUS CONNECTER SUR VOTRE ORDINATEUR POUR CHANGER LA LANGUE D'APPRENTISSAGE (VOIR PAGE 16).**







- Nous vous conseillons au moins **1 à 2 heures** de formation par **semaine**. Idéalement, des séances de **20 à 30 minutes**, entre **3 et 5 fois par semaine**
- Apprendre une langue nécessite de **l'engagement**; il faut l'utiliser autant que possible.
- Vous pouvez prévoir des heures à étudier dans le calendrier.



**Plan National d'Accélération  
de la Transformation  
de l'Écosystème**

de l'Enseignement Supérieur  
de la Recherche Scientifique  
et de l'Innovation



**PACTE  
ESRI  
2030**

ⵜⴰⴳⴷⴰⵏⵜ ⵏ ⵏⵓⵔⵉⵏⵜ  
ⵜⴰⴳⴷⴰⵏⵜ ⵏ ⵏⵓⵔⵉⵏⵜ  
ⵏ ⵏⵓⵔⵉⵏⵜ ⵏ ⵏⵓⵔⵉⵏⵜ



**المملكة المغربية**  
وزارة التعليم العالي  
و البحث العلمي و الابتكار

**ROYAUME DU MAROC**  
MINISTÈRE DE L'ENSEIGNEMENT  
SUPÉRIEUR, DE LA RECHERCHE  
SCIENTIFIQUE ET DE L'INNOVATION



**جامعة محمد الأول بوجدة**  
**UNIVERSITE MOHAMMED PREMIER OUJDA**  
ⵜⴰⴳⴷⴰⵏⵜ ⵏ ⵏⵓⵔⵉⵏⵜ ⵏ ⵏⵓⵔⵉⵏⵜ



